

ファミリー・サポートきよせ

ファミサポ通信

No. **83**

1月15日発行

2026

発行：NPO法人子育てネットワーク・ピッコロ 〒204-0021 清瀬市元町 2-18-10 1階
Tel 042-492-1139 Fax 042-444-4546 <https://www.piccolonet.org>



明けましておめでとうございます。本年もどうぞよろしくお願い致します。今年は何年ですね。馬は力強さ、躍動、成功、開運の象徴とされ、午年は努力が実を結ぶ年とされているそうです。皆さまの努力が実を結び、素晴らしい一年となりますように。

第2回全体交流会 「みなさんと うたってあそぼう」 を開催しました

11月30日(日)、年齢別に2部にわけて全体交流会「みなさんとうたってあそぼう」を開催しました。当日は天気にも恵まれ、たくさんの方にご参加頂きました。第1部(0～3歳位対象)はふれあいのあそびうた、第2部(4歳～小学生位対象)では、体を動かして踊ったりのアソビうた。フライパンの歌、落花生の歌、クリスマス…。音に合わせて体を動かして、とても楽しい時間をみんなで過ごしました♪



感想より

- ほのぼのとした空気感だったので、リラックスして楽しめました！娘も楽しそうにしていたので、来て良かったです。また遊びに来たいです。
- ギターや歌や手遊びを楽しめて、みなさんを見て興味深そうにしていたので、楽しい時間を過ごせて良かったです。
- 歌も覚えやすく、思わず口ずさんでしまいそう。依頼会員のママ、お子さんと一緒に参加できてとっても楽しかったです。
- 楽しい触れ合いのひと時となり、ありがとうございました。お子さんたちと一緒に活動して久しぶりに充実した時間でした。



会員さんからのメッセージ

～依頼会員さんより～



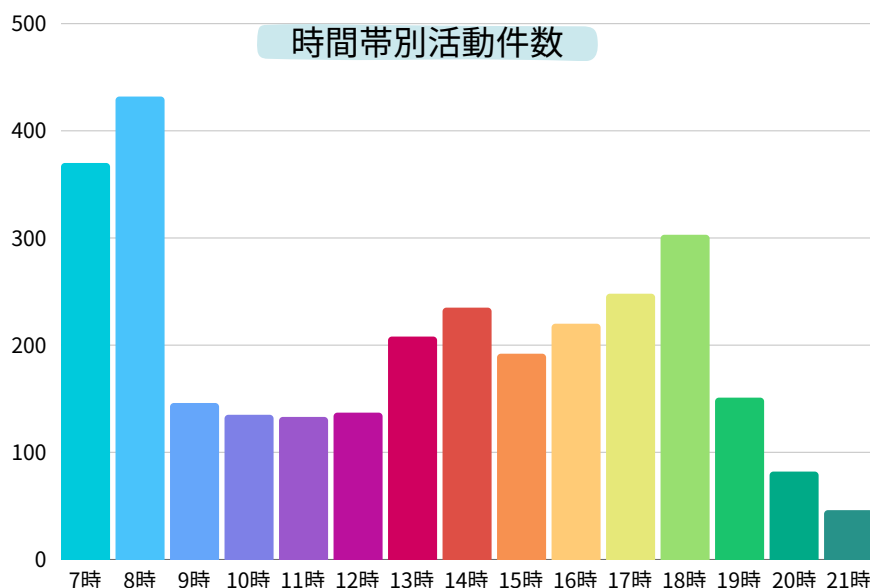
保育園入園を機に利用を始めました。最初は不安もありましたが、事前の顔合わせで安心でき、実際とても親身に対応していただき感謝しています。子どももすぐに懐いてくれました。近くに頼れる人がいないので、ファミリー・サポートに登録して本当によかったです。想像以上に利用する機会が多く、とても助かっています。
(1才・預かり)



振り返ると良い思い出しかありません。顔合せ時から是非お願いしたいと思いました。
ファミサポさんご家族にも可愛がってもらい、次はいつ行くの？と子どもたちも楽しみにしています。
あっという間に6年経ち、まだ数年は姉妹でお世話になりますので引き続きよろしくお願いいたします。
ファミサポさんの元気な笑顔で私たち家族の心に余裕が持てています。
いつも本当にありがとうございます!!
(12才と8才・迎えと預かり)

2025年度 活動状況(4月～12月)

時間帯別活動件数



時間帯別活動実績

- ①1.0～1.5時間 56.9%
- ②3.0～3.5時間 9.4%
- ③2.0～2.5時間 8.8%

最近は早朝に出勤する保護者が増え、ファミサポ開始ギリギリの7時からの支援が多くなっています。

一方、活動時間は、1時間前後の活動が圧倒的に多く、短時間のサポートがいちばん必要とされていることが分かります。

まだ利用したことがない方も、支援してみたい方もお気軽にお問い合わせください。

障害のある息子と二人暮らしをしており、主にスクールバス停留所までの引率をお引き受けいただいております。おかげさまで私自身も安心して通勤出来ますし、息子もとても懐いていて毎日笑顔で過ごしてくれています。誠に有難う御座います。私自身もゆくゆくはファミリー・サポートきよせのヘルパーを担い、どなたかのお役に立てれば幸いと考えております。

(12才・預かりと送り)

就職をきっかけに、仕事と子育てを両立するためファミリー・サポートを利用し始めました。急な予定変更や、少し手が足りない時にも安心して頼れる存在がいることは、働く親にとって大きな支えです。子どもたちもサポーターの方が大好きで、安心して過ごしている様子が伝わってきます。家族や友人とは違う、心地よい距離感で寄り添ってもらえることに日々助けられています。

(2才と7才・迎えと預かり)



温かいメッセージをありがとうございます
登録はしたけど、まだ利用したことはない依頼会員さん、
ファミリー・サポートがお手伝いできることがありましたら、ぜひご連絡ください



提供会員
&
両方会員
対象

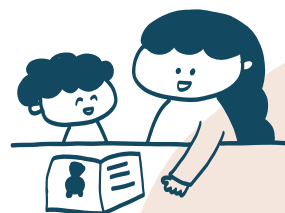
スキルアップ研修のお知らせ

なぜ今 虐待防止なのか

2026年 1月30日 (金) 9:30-12:00

場所 けやきホール1階 セミナーハウス

講師 小俣 みどり



虐待とは？ なぜ起こってしまうの？ 私たちが子育て支援活動の中でできることは？

令和7年10月子ども家庭庁より、虐待対応が強化されたファミサポ事業の実施要項改正が通知され、既存の提供・両方会員の5年に1度の研修受講が必須となりました
多くの皆様のご参加をお待ちしております

お申込
フォームは
こちら



ファミリー・サポートきよせからのお知らせ

依頼会員さんへ



①登録内容に変更はありませんか。その際はセンターにご連絡ください。

- ・おさんが生まれた
- ・電話番号が変わった
- ・引っ越した（市外へ転居の場合は退会となります）
- ・お子さんが幼稚園・保育園・学校に入園・入学した 等



②新年度から生活が変わり、ご支援が必要になる方、支援内容が変わる方はお早めにご相談ください。年度変わりは依頼申込が集中してご紹介や事前打合せが遅れてしまう場合があります。（支援内容が大幅に変わる時は 再度打合せが必要です）

ご登録は
こちらから



③提供会員との依頼日程が決まったら、センターに必ずお知らせ下さい。

報告がない活動は保険の対象外となる可能性があります。

報告はお電話、または右記公式ライン内のフォームからお送り下さい。



提供・両方会員さんへ



報告書の提出は翌月5日までです。間に合わない時はセンターにご連絡ください。ご協力お願い致します。

チルドレンファーストチケットについて



清瀬市の未就園児対象に支給される電子クーポンです。ファミサポでも利用できます。提供会員が料金を受け取る為には、事前に商工会議所(アミュービル5階)にて振込口座のご登録をお願いしています。申請書類は事務所にしてお渡しいたします。お手数料おかけしますが、ぜひご登録お願い申し上げます。

食育のお話「さあにぎやかにいただく」ってご存じですか？

保育サービス講習会講師、管理栄養士の吉田朋子先生の講義で教えてもらいました。

健康な毎日の為に一日7品目以上バランスよく食べましょう！

年末年始、ちょっと美味しいもの食べすぎちゃった、という方も早目にリセット。



【編集後記】

年末年始はいかがお過ごしでしたでしょうか。

今年度も皆様のご理解ご協力により、日々の援助活動のみならず

講習会・交流会等を開催することが出来ました。

いつもありがとうございます。これからもファミリー・サポートきよせを
よろしくお願い致します。



依頼会員	2,148人
提供会員	261人
両方会員	70人
合 計	2,479人

2025年12月31日現在